

The Heart Times



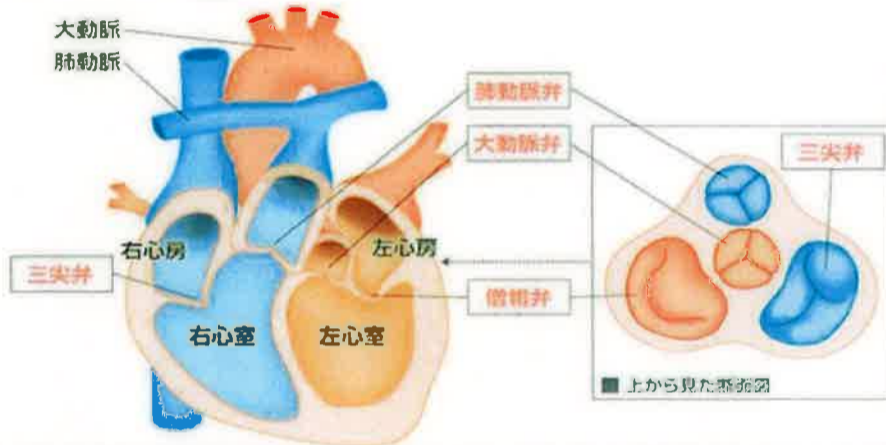
森クリニック
〒089-2104 大樹町字大樹6-22
TEL 01558-6-5811
内科・循環器ハートサウンズもりクリニック
〒080-0028 帯広市西18条南3丁目1-21
TEL 0155-58-5077

心臓弁膜症

森クリニック 植山院長より

「心臓弁膜症とはどのような病気ですか？」

図のように心臓には4つの部屋があり、各部屋は4つの弁によって区切られています。心臓が拡張する時には「三尖弁」と「僧房弁」とが開き、「大動脈弁」と「肺動脈弁」が閉じて、血液は「右心室」から「左心室」へと流入しますが、これとは逆に心臓が収縮する時には「三尖弁」と「僧房弁」とが閉じて、「大動脈弁」と「肺動脈弁」が開くことで、血液は右心室から肺動脈へ、左心室から大動脈へと送り出されることとなります。このように4つの弁は血液が逆流することなく流れるように手助けをしています。しかし、何らかの原因で弁の開きが悪くなって、血液が流れにくい（狭窄症）、あるいは弁の閉じが悪くなって血液が逆流する（閉鎖不全症）ことがあります。これがいわゆる「心臓弁膜症」といわれる病気です。ここでは、最近、高齢者が増えてきた大動脈弁狭窄症について、述べてみたいと思います。



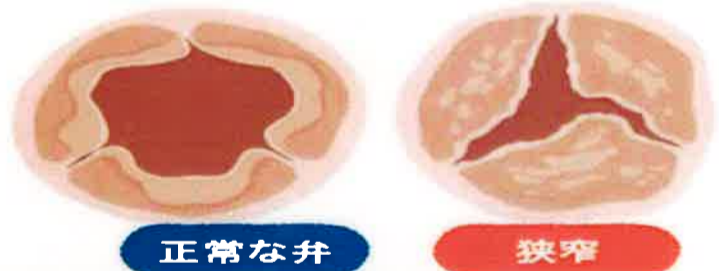
「なぜ大動脈弁の開きが悪くなるのでしょうか？」

その原因として溶連菌感染によるリウマチ熱の後遺症や2尖弁という先天異常（普通は3尖）

などもあります。現在ではリウマチ熱の後遺症は激減し、大動脈弁に石灰が沈着して弁の開きの悪くなる狭窄症が特に高齢者の方で増えてきました。これは加齢に伴う大動脈弁狭窄症と言われるものです。血管の動脈硬化と同じか、類似したメカニズムと考えられています。高血圧症、脂質異常症、糖尿病、性別なども関連しています。大動脈弁狭窄症の初期は自覚症状に乏しく、心臓の聴診で「心雑音がありますね」ということで指摘されることが多いと思います。大動脈弁の開きが悪く、血液を押し出しにくくしても、左心室は全身に必要なだけの血液を送り出さなければなりません。知らず知らずのうち心臓の中で一番大事な左心室に無理をお願いすることになるわけです。最初は左心室の壁が厚くなることで負担に耐えますが、最終的には左心室機能が破綻してしまう場合もあります。大動脈弁狭窄症は重症になると、①厚くなった心筋への酸素不足で胸痛を自覚したり、②狭い大動脈弁口から送り出される血液量が十分ではなくなると、失神を起こしたり、③左心室への無理がたたって心不全になることもあり、④時には急死することさえあります。

「では、大動脈弁狭窄症の程度の強さはどのようにして判断するのでしょうか？」

大動脈弁狭窄症の診断や重症度評価は、心エコー検査が可能です。心雑音があるといわれた方は、ぜひ一度、心エコー検査を受けてみてください。心エコー検査は痛みもなく、安全な検査です。大動脈弁狭窄症がありながらも、正しく診断されていない人、診断されても定期的な受診がなく、いつの間にか重症の大動脈弁狭窄症に進展している方もいらっしゃいます。大動脈弁狭窄症は進行性であり、約5年間の経過で軽症から重症へと至る場合もあります。重症大動脈弁狭窄症の治療は外科的に弁を入れ替える（大動脈弁置換術）ことですが、最近では高齢や手術での危険性が高い方には内科的に経カテーテル大動脈弁植込み術（置換術）などの治療も行われるようになりました。何より重要なことは早い時期に、大動脈弁狭窄症の適切な検査を受けることです。



大樹森クリニック消化器外来開始
月に1回、第一病院 小林光樹理事長による消化器外来が始まりました。毎月第2金曜日 14:00~16:00(月に1回)より変動あり)です。お気軽にスタッフまでお問い合わせください。こんな症状がある方はご相談ください。
お腹が張る、胸焼け、腹痛、下痢、はきけ、食欲の低下、体重減少などから、黄疸、吐血、下血など。

最近の専門医	検査の充実	連携
地元で専門医の休診！	肝機能検査・腹部エコー	消化器専門医への紹介
専任に行かなくても気軽に専門医の診察を受けることが出来ます。	肝機能検査(保虫)、腹部エコーなどで詳しく検査が出来ます。	第一病院への紹介手紙もスムーズになりました。

帯広ハートサウンズもりクリニック オレンジカフェ開催

ハートサウンズもりクリニックは、認知症の方やその家族、地域の人々が集い、専門家への相談や質問、情報交換ができる場で認知症カフェとして登録もいただきました。毎月最終火曜日14時~15時半、参加費100円、先着20名様です。受付はハートサウンズもりクリニックまで(0155-5815077)までお願い致します。

あつがき

前回のハートタイムズで出題された間違え探しは皆さんは見つけられましたか？間違え探しや簡単な足し算・掛け算でも脳トレになります。答えはこちらです。

The Heart Times 編集部